



# Barometrul

## *ADEVĂRUL despre ROMÂNIA*

Noiembrie - Decembrie 2015

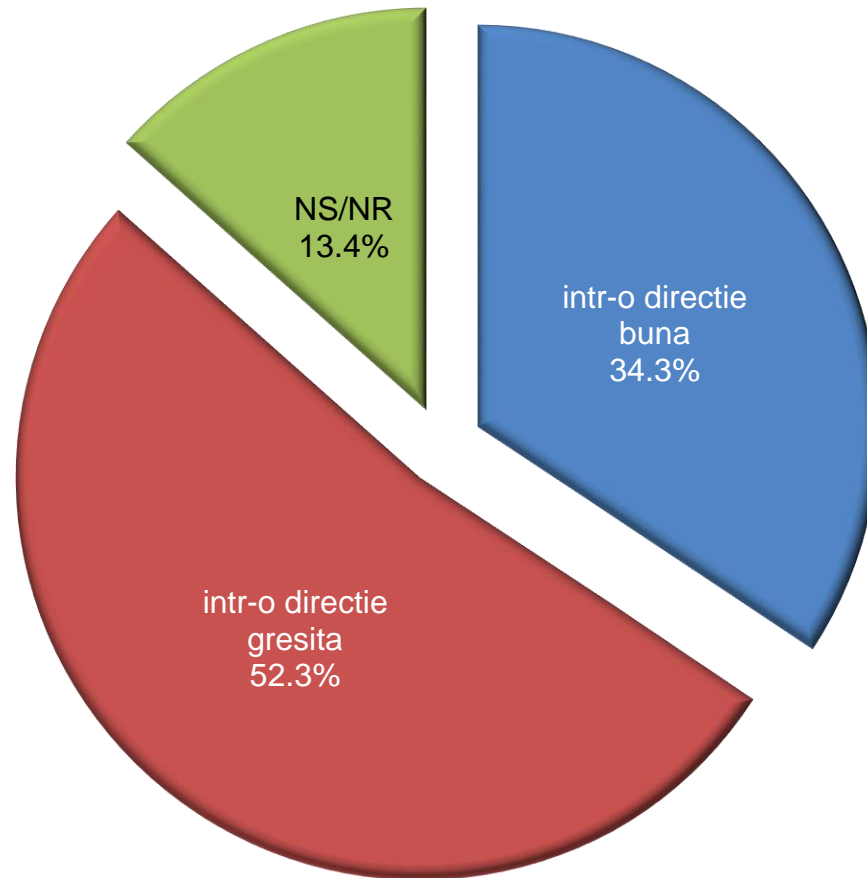
## Metodologie

- ✓ Sondajul "Barometrul INSCOP– Adevărul despre România" a fost realizat de INSCOP Research la comanda Adevărul
- ✓ Sondajul a fost realizat în perioada 26 noiembrie -2 decembrie 2015
- ✓ Volumul eșantionului a fost de 1071 persoane și este reprezentativ pentru populația României de 18 ani și peste 18 ani
- ✓ Eroarea maximă admisă a datelor este de  $\pm 3\%$ , la un grad de încredere de 95%
- ✓ Tipul eșantionului: multi-stratificat, probabilistic
- ✓ Metoda folosită a fost cea a sondajului de opinie pe baza unui chestionar aplicat de operatorii de interviu la domiciliul respondenților
- ✓ Chestionarele au fost aplicate în 40 de județe și Municipiul București, într-un total de 89 de localități (orașe mari, orașe medii, orașe mici, comune, sate)
- ✓ Eșantionul a fost validat pe baza datelor oficiale ale Recensământului populației din 2011

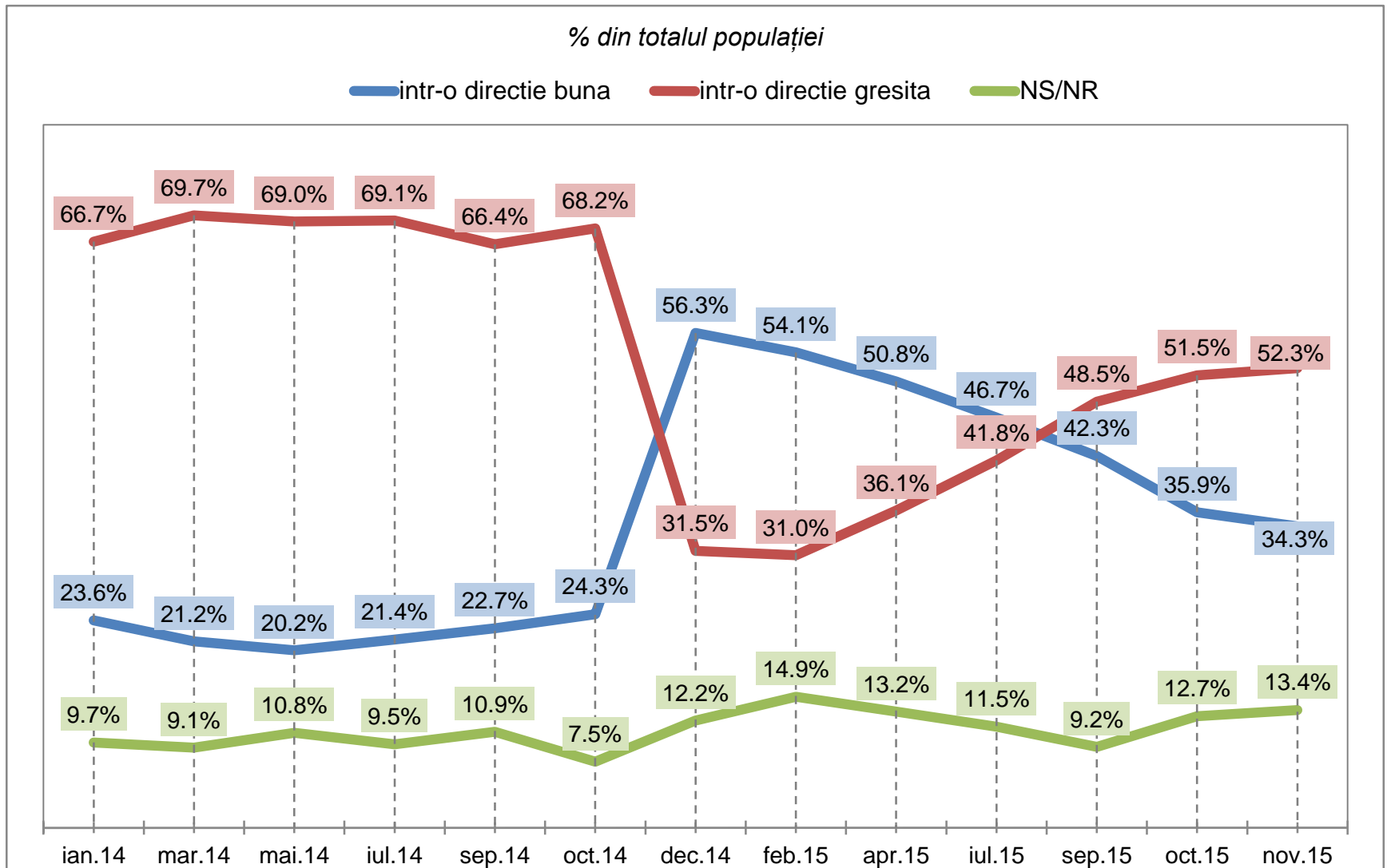
# **DIRECȚIA TĂRII, SURSELE DE ÎNGRIJORARE ȘI PERCEPȚIA ASUPRA VIEȚII**

## Credeți că în România lucrurile se îndreaptă într-o direcție bună sau într-o direcție greșită?

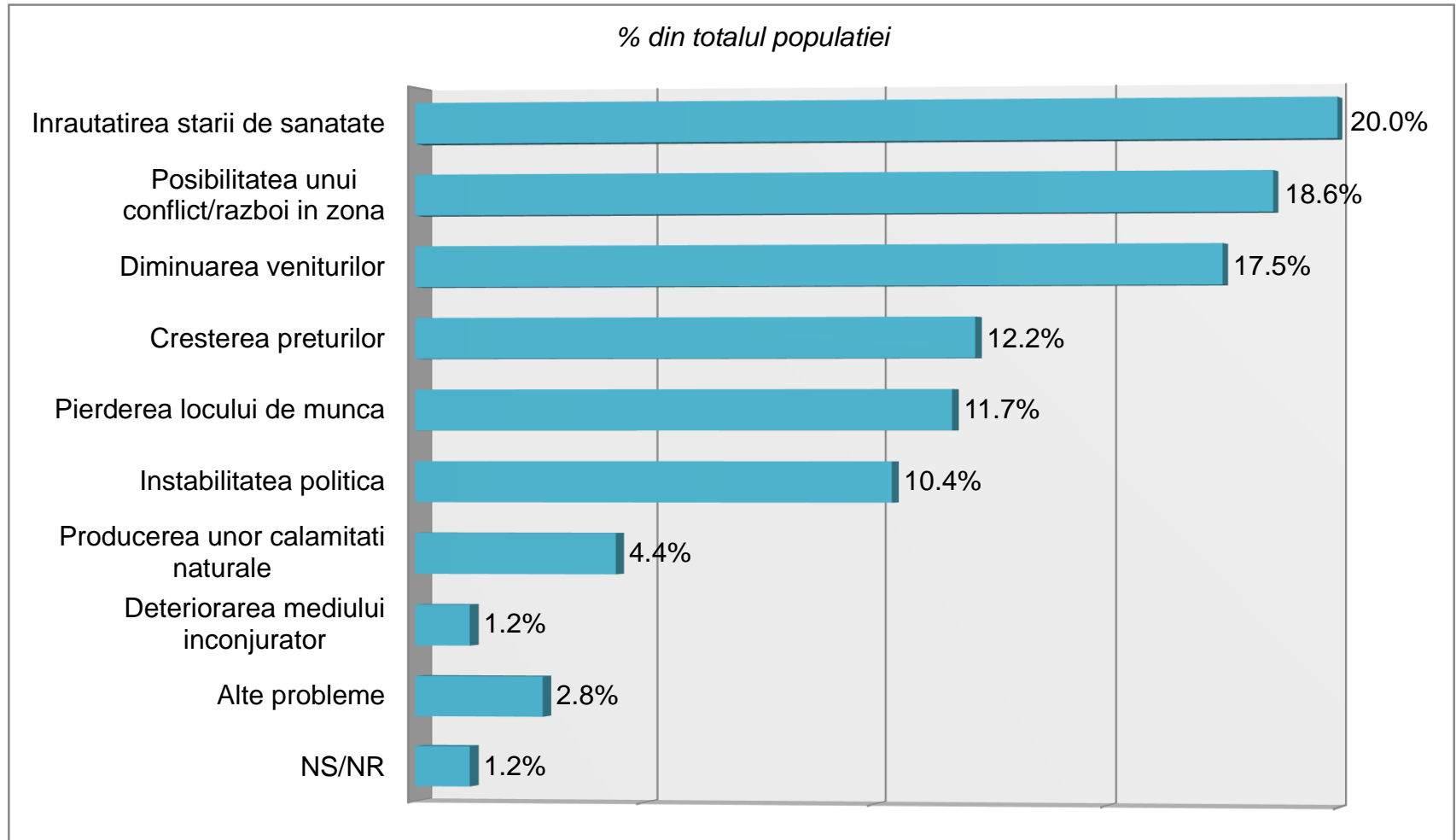
*% din totalul populației*



## Credeți că în România lucrurile se îndreaptă într-o direcție bună sau într-o direcție greșită?

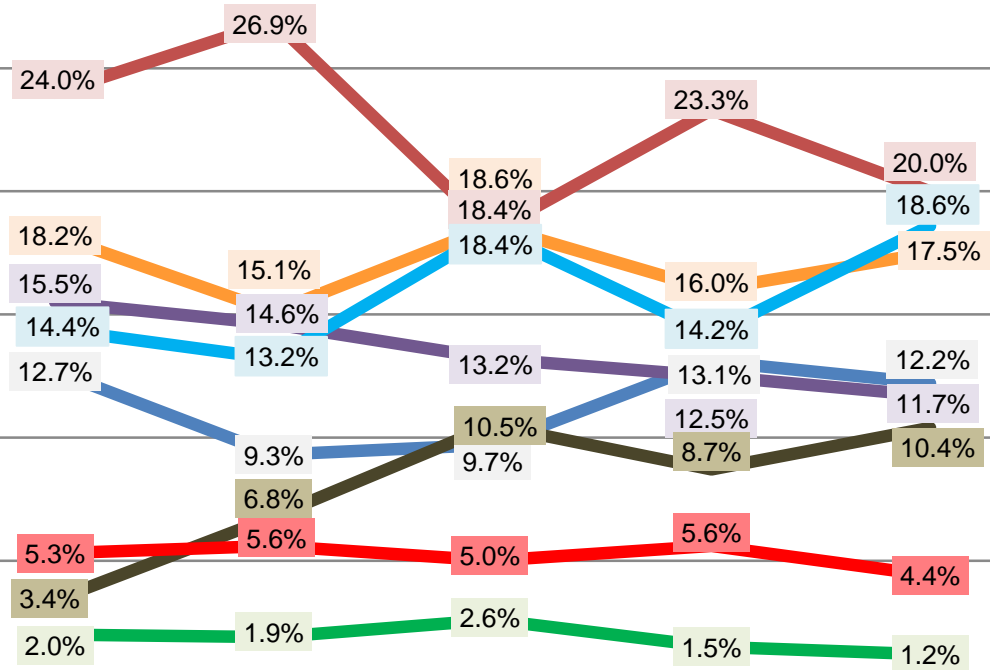


## Care este cea mai importantă sursă de îngrijorare pentru dvs. în acest moment?



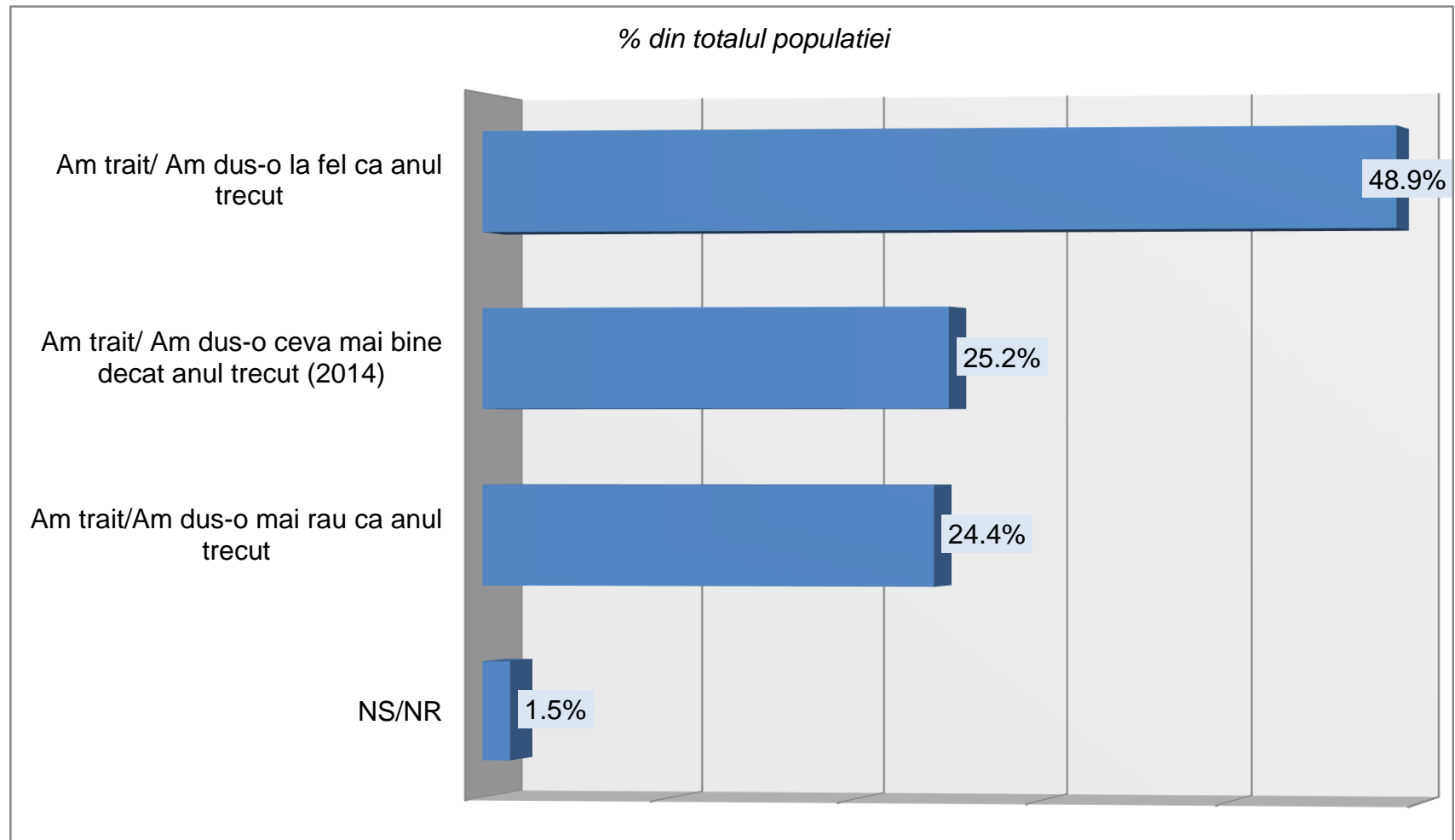
## Care este cea mai importantă sursă de îngrijorare pentru dvs. în acest moment?

% din totalul populatiei



	aprilie 2015	iulie 2015	septembrie 2015	octombrie 2015	noiembrie 2015
Diminuarea veniturilor	18.2%	15.1%	18.6%	16.0%	17.5%
Inrautatarea starii de sanatate	24.0%	26.9%	18.4%	23.3%	20.0%
Cresterea preturilor	12.7%	9.3%	9.7%	13.1%	12.2%
Pierderea locului de munca	15.5%	14.6%	13.2%	12.5%	11.7%
Posibilitatea unui conflict/razboi in zona	14.4%	13.2%	18.4%	14.2%	18.6%
Instabilitatea politica	3.4%	6.8%	10.5%	8.7%	10.4%
Producerea unor calamitati naturale	5.3%	5.6%	5.0%	5.6%	4.4%
Deteriorarea mediului inconjurator	2.0%	1.9%	2.6%	1.5%	1.2%

## Dacă ar trebui să faceți o evaluare generală, de final de an, a vieții dvs./a nivelului de trai personal, ați spune că în ultimul an (2015):





## Dacă ar trebui să faceți o predicție cu privire la viața dvs./la nivelul de trai personal, de anul viitor, credeți că:

